

契約データベースの学外からの利用方法

利用するには、**登録が必要**です。

「shoin.ac.jp」のついた自分のアドレスから
図書館(library2@shoin.ac.jp)宛に

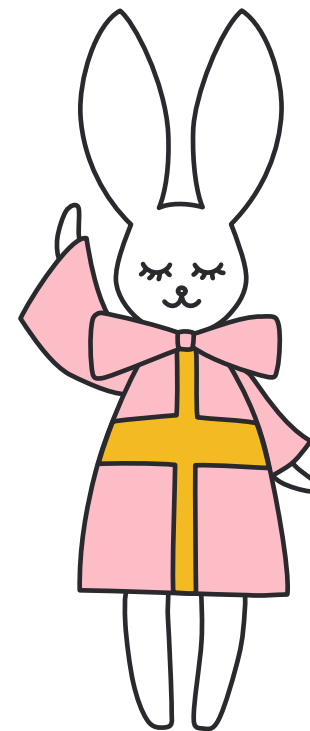
件名：学外DB利用申込

本文：・学籍番号

・名前

・連絡先電話番号

を記載してメールでお申し込みください。



申込が受理されると下記のようなメールが送られます。
メールのリンクをクリックして、パスワードの設定をしてください。

花子 松蔭 様、

神戸松蔭大学 RemoteXsの管理者（図書館）があなたのアカウントを作成しました。

下記のリンクにアクセスし、パスワードを設定してください。

パスワードを設定するにはここをクリックしてください

【注意事項】

※上記のリンクを使用してパスワードの設定ができるのは一度だけです（有効期限：2週間）。

※二度目以降はログインできなくなる仕様のため、パスワード設定前に画面を消さないでください。

※パスワードが未設定の場合は、「パスワードを忘れましたか？」からでは再設定できません。

※有効期限切れや設定完了前にリンクが使えなくなった場合は、library2@shoin.ac.jpまでお知らせください。

RemoteXsでは、以下のことができます：

— 図書館の電子コンテンツに学外（自宅・スマホ等）からアクセスすること

— 図書館の様々な電子コンテンツを（常識の範囲内で）利用すること


重要：リモートアクセスの利用は監視されています！大量ダウンロードなどの不正利用およびログインIDを他者と共有しないでください。

神戸松蔭大学

これはシステム生成されたメールです。このメールには返信しないでください。

Main Building (Building No. 1), 1 Chome-2-1 Shinoharaobanoyamacho, Nada Ward, Kobe, Hyogo 657-0015, Japan

パスワードを決めて入力してください。



.....

.....

✓ Password match

設定

※メールアドレスは
変更しないでください

⚠パスワードを決める際の注意事項⚠

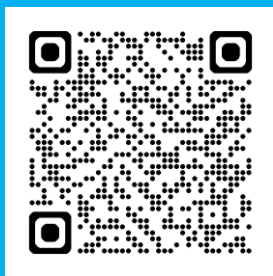
- 8文字以上で設定してください。
- アルファベットの大文字・小文字・数字・記号をそれぞれ1つ以上入れる必要があります。
- メールアドレスに使っている文字列は使用しないでください。
- 過去に設定したパスワードは原則設定しないでください。

注意事項を
よく読んでから
パスワードを
決めるのじゃ



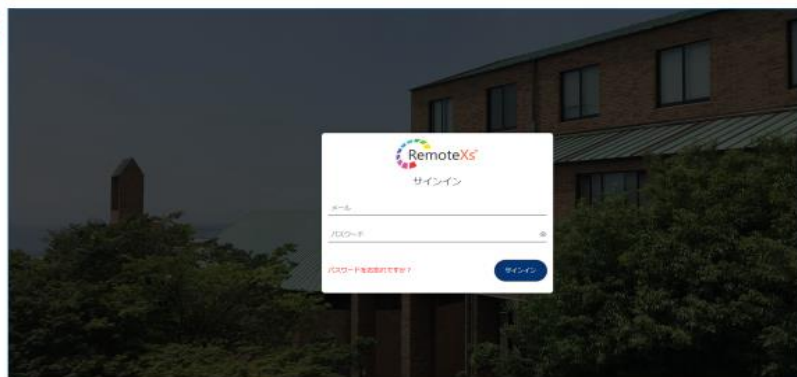
RemoteXsログイン画面

① QRコードから
ログイン画面へ



アクセス先↓↓↓

<https://shoin.remotexs.co/user/login>



② 図書館のホームページから

Kobe Shoin University Library
神戸松蔭大学図書館

ホーム 神戸松蔭大学公式サイト アクセス 機関リポジトリ ブログ



ここをクリックして、
ログイン画面へ

データベース一覧



学外からオンライン資料を利用する



・ご利用には登録が必要です。詳細はこちら

蔵書検索OPAC

神戸松蔭大学図書館
OPAC
Kobe Shoin University Library
Online Public Access Catalog

OPAC簡易検索

検索 クリア

・ログイン (My OPACへ)

ログイン画面から、メールアドレスと設定したパスワードでログインしてください。